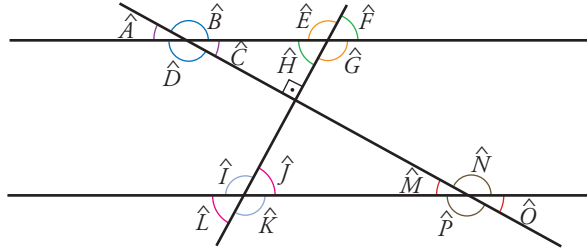


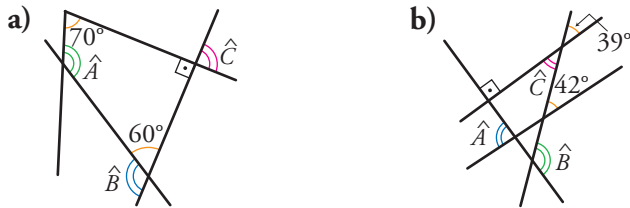
¿Sabes reconocer y relacionar distintos tipos de ángulos?

1 Observa los siguientes ángulos:



- Identifica un ángulo recto, uno agudo y uno obtuso.
- Escribe dos ángulos complementarios y dos suplementarios.
- Indica dos ángulos opuestos por el vértice, dos correspondientes, dos alternos externos y dos alternos internos.
- Sabiendo que $\hat{A} = 30^\circ$, halla el resto de los ángulos.

2 Halla los valores de los ángulos indicados:



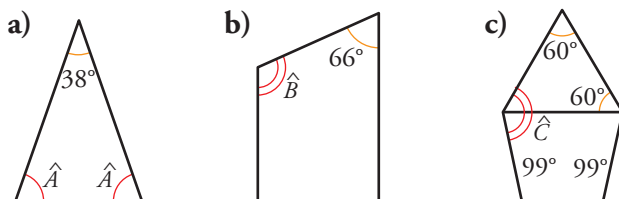
¿Sabes operar con medidas de ángulos?

3 Realiza las siguientes operaciones con ángulos:

- a) $13^\circ 24' 49'' + 23^\circ 38' 25''$
- b) $26^\circ 15' 53'' - 12^\circ 32' 19''$
- c) $(14^\circ 21' 42'') \cdot 3$
- d) $(24^\circ 45') : 4$

¿Conoces las propiedades de los ángulos en los polígonos?

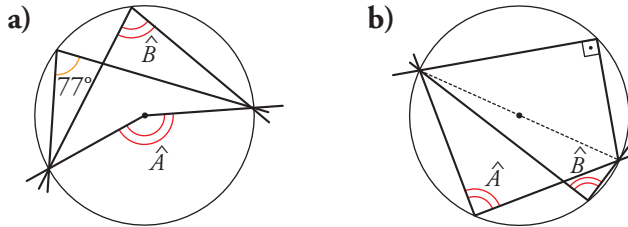
4 Calcula el valor de los ángulos indicados.



¿Conoces las propiedades de los ángulos central e inscrito en una circunferencia?

Pág. 3

5 Determina los ángulos indicados.



¿Conoces y aplicas las simetrías?

6 Traza los ejes de simetría de estas figuras. Calcula, cuando haya más de un eje de simetría, el valor del ángulo formado por dos ejes contiguos:

